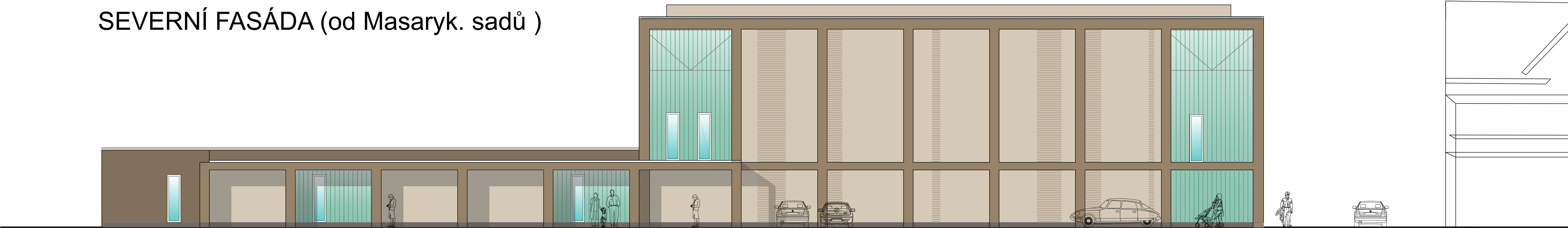


PŮDORYS 1.NP

SEVERNÍ FASÁDA (od Masaryk. sadů)



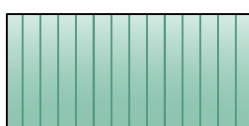
BAREVNÉ A MATERIÁLOVÉ ŘEŠENÍ

střecha plochá-fólie,odscočená atika překrývá FVE
okapní systém,klemp.prvky hliník v barvě antracit

plochy zázemí-tmavší hnědošedá
barva-omítka

pilastry a přesazené loubí o tón
světřejší než šedohnědá
zázemí-probarvená stěrka

velké ustupující plochy-v.světlá kávová (tělocvična)omítka,
doplňkově nejstejněmórné pruhy se srtukturální omítkou
vodorovného členění stejného barevného odstínu



plochy z dvorní strany od venk.hřiště do úrovně hl.římsy
a část pod lezeckou stěnu nataženy cementovou
probarvenou omítkou,taktěž sokl kolem celé budovy

zasklení "copilit" s vsazenými hliníkovými
okny s rámy v antracitovém odstínu

TĚLOCVIČNA ZŠ KONTEŠINEC, ČESKÝ TĚŠÍN - STUDIE

VAR. D

1/200 7/25
0 1m 2m 3m 4m 5m